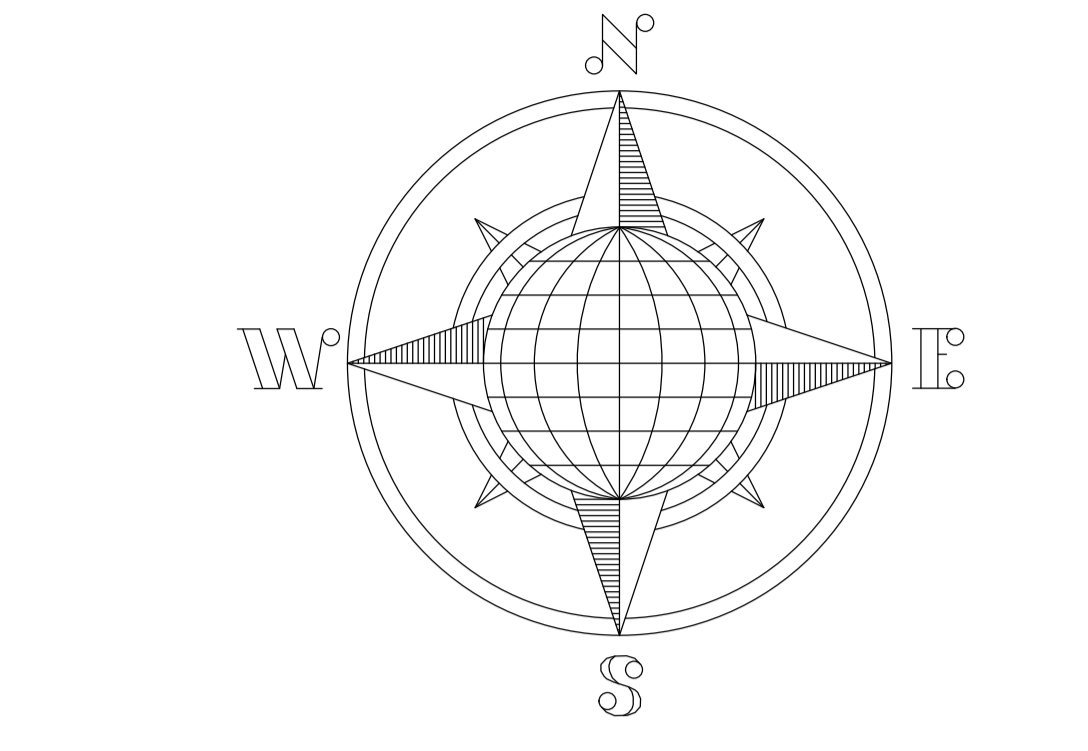
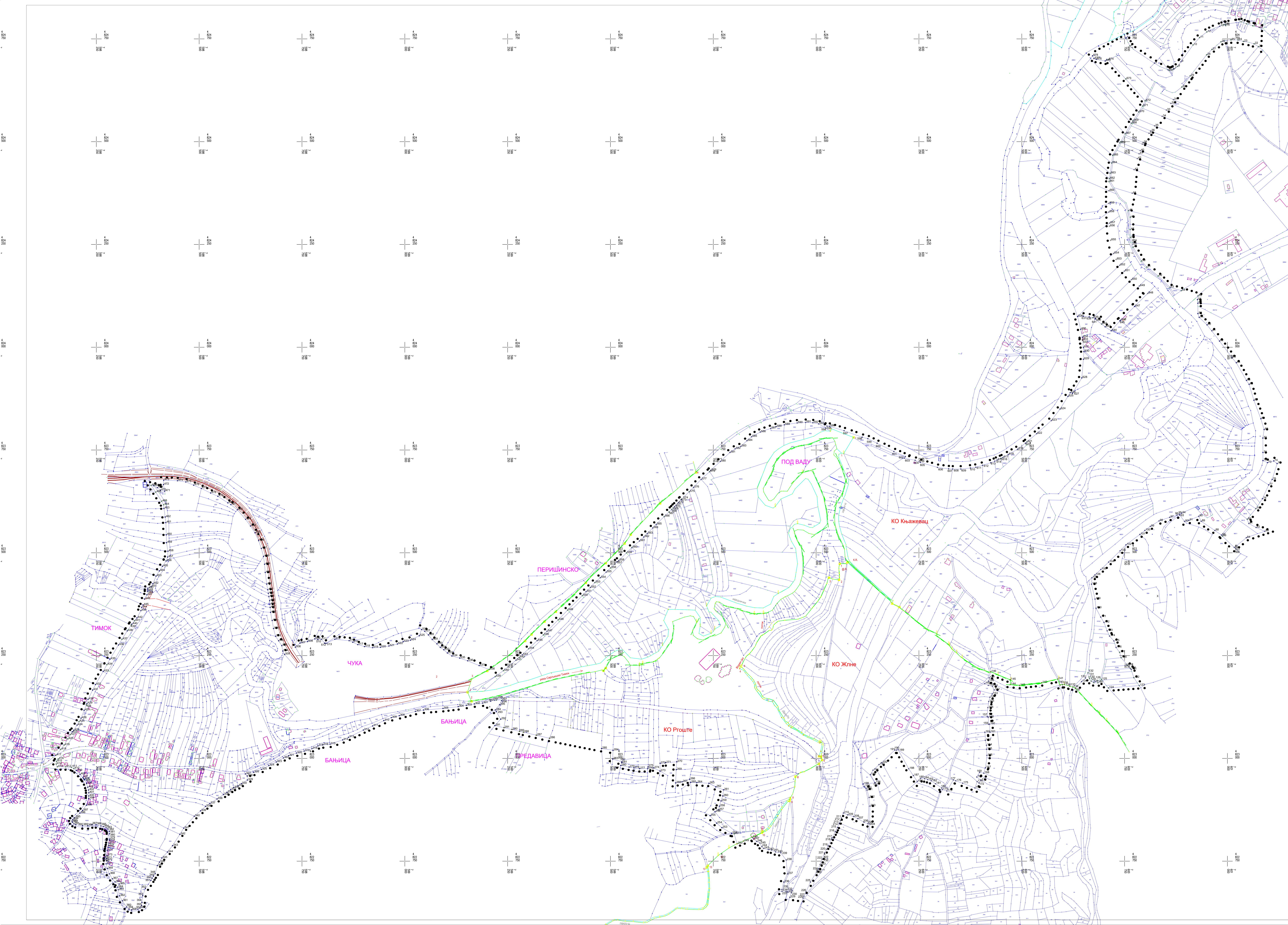


**ЛЕГЕНДА**

- Државна граница
- Подручје Парка природе Стара планина
- Граница општине/Плана
- Подручје ПГР Књажевца
- ПДР Јабучко равниште
- Границе Катастарских општина
- Реке
- Путеви**
- пут I реда, потенцијални аутопут
- пут I реда, постојећи
- пут I реда, планирана обилазница
- пут II реда, постојећи
- пут II реда, планирани
- категорисани локални пут, постојећи
- локални пут, планирани
- некатегорисани пут, постојећи
- Коридор потенцијалног аутопута
- Постојећа пруга
- Планирани гранични прелази
- Постојеће коришћење простора**
- Оријентационо изграђено подручје насеља
- Оранице
- Виногради, воћњаци и вишегодишњи засади
- Ливаде и пашњаци
- Остало пољопривредно земљиште
- Листопадне шуме
- Четинарске шуме
- Мешовите шуме
- Природни травњаци и пашњаци
- Остало шумско земљиште
- Режими заштите природе**
- I степен заштите-резервати
- II степен заштите
- III степен заштите
- Планирана заштита природе
- НКД од великог значаја
- Слив акумулације**
- постојеће (Бован и Грлиште)
- планиране (Жуковац и Околиште)
- Жичаре
- Главне алпске ски-стазе
- Објекти посебне намене**
- Конверзија намене
- У функцији контроле државне границе

**ИЗВОД ИЗ ПРОСТОРНОГ ПЛАНА  
ОПШТИНЕ КЊАЖЕВАЦ**

ОБЕРАВА:



ИЗМЕНА И ДОПУНА ПДР-а  
СПОРТСКО-РЕКРЕАЦИОНОГ И  
ЗДРАВСТВЕНО-РЕХАБИЛИТАЦИОНОГ  
ЦЕНТРА "БАЊИЦА"  
-НАЦРТ ПЛАНА-

ЛЕГЕНДА:  
 ●●●●● ГРАНИЦА ПЛАНА  
 ————— ГРАНИЦА КАТАСТАРСКЕ ОПШТИНЕ

ОПШТИНА БАЊИЦА КОМУНАЛНО-ПРЕДУЗЕЋИЈЕ ЗА УРБАНИЗАЦИЈУ, ГРАЂЕВИНАРСТВО И ИНЖЕНЈЕРСКО ПОСРЕДСТВО		ОПШТИНА ПЛАНА "П. ПРЕДУЗЕЋИЈЕ ЗА РАЗВОЈ, УРБАНИЗАЦИЈУ И ИНЖЕНЈЕРСКО ПОСРЕДСТВО"	
ЕЛАБОРАТ ИЗМЕНА И ДОПУНА ПДР-а СПОРТСКО-РЕКРЕАЦИОНОГ И ЗДРАВСТВЕНО-РЕХАБИЛИТАЦИОНОГ ЦЕНТРА "БАЊИЦА"		Општински уредници	Зоран Милошевић, дип.инж.арх. Радослав Милошевић, дип.инж.град.
ГРЧИСЛО: КАТАСТАРСКИ ПЛАН СА ГРАНИЦАМА ПЛАНА И КООРДИНАТМА ГРАНИЦЕ		Развој: 1 - 2000	Директор: Младен Радовановић, дип.инж. Датум: V 2023 Лист: 2

КООРДИНАТЕ ТАЧАКА

ОЗНАКА	Y	X
1	7600753.31	4824753.18
2	7600762.96	4824733.12
3	7600822.61	4824690.99
4	7600855.69	4824674.57
5	7600859.06	4824673.01
6	7600865.22	4824674.56
7	7600870.6	4824677.47
8	7600878.98	4824683.11
9	7600887.06	4824694.36
10	7600916.41	4824735.26
11	7600932.33	4824753.17
12	7600949.99	4824766.96
13	7600981.41	4824780.99
14	7600991.96	4824784.78
15	7600995.85	4824782.23
16	7600995.78	4824785.11
17	7601033.28	4824791.54
18	7601046.26	4824786.75
19	7601061.66	4824781.97
20	7601077.14	4824778.13
21	7601075.32	4824731.11
22	7601064.76	4824737.97
23	7601038.82	4824743.84
24	7601025.58	4824747.42
25	7601008.72	4824747.56
26	7600984.24	4824742.85
27	7600962.22	4824724.34
28	7600949.37	4824711.2
29	7600909.31	4824660.05
30	7600889.21	4824632.93
31	7600868.6	4824602.25
32	7600862.47	4824593.13
33	7600851.52	4824576.83
34	7600841.31	4824561.64
35	7600822.98	4824538.55
36	7600813.6	4824526.15
37	7600809.29	4824520.47
38	7600794.78	4824498.21
39	7600793.05	4824494.05
40	7600788	4824478.32
41	7600785.18	4824470.59
42	7600780.92	4824458.89
43	7600773.08	4824432.06
44	7600768.54	4824374.64
45	7600759.72	4824332.36
46	7600764.54	4824316.47
47	7600763.58	4824286.31
48	7600764.99	4824267.27
49	7600770.71	4824243.38
50	7600791.16	4824209.73
51	7600804.11	4824194.92
52	7600831.8	4824173.47
53	7600860.5	4824145.55
54	7600887.85	4824137.62
55	7600928.48	4824124.75
56	7600927.18	4824115.82
57	7600928.15	4824106.87
58	7600928.23	4824081.85
59	7600931.4	4824072.77
60	7600950.52	4824054.4
61	7600962.12	4824040.03
62	7600980.79	4824015.07
63	7601011.02	4823974.8
64	7601021.55	4823962.38
65	7601046.27	4823919.27

КООРДИНАТЕ ТАЧАКА

ОЗНАКА	Y	X
66	7601052.69	4823909.76
67	7601064.44	4823871.04
68	7601081.24	4823826.08
69	7601089.2	4823799.74
70	7601086.14	4823779.01
71	7601086.35	4823743.99
72	7601086.39	4823724.28
73	7601097.4	4823719.38
74	7601112.63	4823723.45
75	7601120.81	4823717.06
76	7601108.83	4823678.45
77	7601100.33	4823665.15
78	7601085.08	4823631.56
79	7601069.15	4823607.31
80	7601048.12	4823581.59
81	7601052.01	4823571.14
82	7601069.63	4823561.55
83	7601090.87	4823552.35
84	7601045.97	4823536.67
85	7601016.64	4823513.01
86	7600987.75	4823540.59
87	7600985.57	4823543.21
88	7600969.39	4823554.36
89	7600936.08	4823576.71
90	7600930.24	4823588.81
91	7600906.3	4823578.99
92	7600895.66	4823576.3
93	7600884.29	4823591.69
94	7600888.79	4823596.59
95	7600882.63	4823593.93
96	7600877.39	4823591.69
97	7600859.62	4823586.31
98	7600833.75	4823577.5
99	7600812.46	4823564.22
100	7600799.28	4823554.38
101	7600787.03	4823544.56
102	7600753.45	4823519.48
103	7600739.14	4823504.83
104	7600711.18	4823477.43
105	7600692.17	4823459.41
106	7600677.97	4823446.3
107	7600670.63	4823439.32
108	7600669.59	4823423.68
109	7600678.16	4823387.4
110	7600680.47	4823365.17
111	7600691.92	4823343.75
112	7600699.85	4823330.73
113	7600707.56	4823310.28
114	7600713.32	4823297.5
115	7600724.04	4823285.57
116	7600729.31	4823269.77
117	7600737.88	4823257.93
118	7600741.54	4823244.95
119	7600757.07	4823226.35
120	7600763.88	4823218.79
121	7600766.06	4823216.22
122	7600772.53	4823196.28
123	7600785.6	4823177
124	7600710.67	4823171.36
125	7600693.86	4823192.2
126	7600691.9	4823188.17
127	7600685.15	4823183.86
128	7600675.21	4823184.12
129	7600668.71	4823187.86
130	7600664.63	4823194

## КООРДИНАТЕ ТАЧАКА

ОЗНАКА	Y	X
131	7600663.61	4823197.98
132	7600661.12	4823208.05
133	7600654.92	4823195.49
134	7600645.47	4823186.75
135	7600630.59	4823170.69
136	7600624.21	4823173.68
137	7600616.81	4823175.31
138	7600603.57	4823179.58
139	7600598.73	4823179.51
140	7600593.31	4823178.27
141	7600587.56	4823192.95
142	7600548.34	4823183.89
143	7600494.75	4823177.56
144	7600472.12	4823179.69
145	7600472.12	4823191.49
146	7600424.4	4823210.48
147	7600420.83	4823195.77
148	7600419.1	4823187.9
149	7600409.84	4823181.67
150	7600418.69	4823177.66
151	7600428.69	4823175.28
152	7600432.96	4823166.59
153	7600428.2	4823156.67
154	7600422.55	4823148.64
155	7600419.6	4823138.06
156	7600417.63	4823123.39
157	7600415.99	4823101.92
158	7600418.45	4823099.87
159	7600419.41	4823082.85
160	7600421.77	4823083.26
161	7600422.79	4823063.79
162	7600410.19	4823063.58
163	7600411.5	4823043.93
164	7600414.19	4823031.83
165	7600414.42	4823022.22
166	7600415.29	4823007.27
167	7600411.67	4822977.35
168	7600407.5	4822963.97
169	7600397.42	4822965.86
170	7600390.71	4822954.48
171	7600401.12	4822946.96
172	7600395.92	4822940.19
173	7600391.59	4822943.5
174	7600386.2	4822927.94
175	7600356.17	4822939.55
176	7600339.45	4822945.39
177	7600333.62	4822947.58
178	7600317.81	4822920.65
179	7600306.86	4822924.19
180	7600305.53	4822927.99
181	7600290.29	4822938.26
182	7600279.86	4822945.59
183	7600271.23	4822948.36
184	7600263.65	4822950.4
185	7600253.71	4822951.22
186	7600245.95	4822943.8
187	7600236.41	4822958.11
188	7600225.19	4822974.71
189	7600199.42	4823021.26
190	7600195.32	4823020.11
191	7600191.31	4823020.27
192	7600159.75	4822989.62
193	7600152.95	4822984.86
194	7600138.35	4822971.17
195	7600132.04	4822960.52

## КООРДИНАТЕ ТАЧАКА

ОЗНАКА	Y	X
196	7600143.49	4822940.93
197	7600142.66	4822940.38
198	7600114.81	4822937.7
199	7600117.57	4822931.71
200	7600121.45	4822927.28
201	7600123.94	4822922.86
202	7600128.73	4822904.87
203	7600130.85	4822883.94
204	7600130.21	4822840.69
205	7600126.23	4822841.06
206	7600116.39	4822844.58
207	7600101.04	4822853.56
208	7600091.14	4822858.41
209	7600076.45	4822862.59
210	7600066.28	4822867.15
211	7600032.49	4822880.91
212	7600028.56	4822867.57
213	7600024.63	4822854.93
214	7600022.38	4822848.33
215	7600018.59	4822842.01
216	7600012.63	4822829.25
217	7600006.31	4822816.77
218	7599999.44	4822801.37
219	7599992.25	4822784.39
220	7599991.31	4822782.41
221	7599985.94	4822770.25
222	7599983.8	4822763.85
223	7599981.83	4822759.98
224	7599980.17	4822756.74
225	7599976.22	4822747.74
226	7599970.69	4822737.71
227	7599961.93	4822718.6
228	7599958.06	4822711.09
229	7599945.5	4822684.55
230	7599942.5	4822678.79
231	7599931.8	4822674.84
232	7599929.66	4822675.28
233	7599926.63	4822675.72
234	7599916.96	4822676.46
235	7599916.74	4822680.89
236	7599921.24	4822699.19
237	7599930.17	4822718.97
238	7599927.22	4822752.78
239	7599913.93	4822770.42
240	7599901.46	4822772.56
241	7599891.64	4822777.06
242	7599883.67	4822778.02
243	7599872.08	4822781.12
244	7599868.1	4822785.26
245	7599863.23	4822794.04
246	7599855.33	4822798.1
247	7599848.39	4822803.64
248	7599844.46	4822808.2
249	7599823.21	4822798.79
250	7599807.92	4822792.4
251	7599800.69	4822816.45
252	7599794.51	4822817.93
253	7599770.74	4822831.41
254	7599757.99	4822842.45
255	7599742.15	4822860.72
256	7599753.99	4822870.1
257	7599762.18	4822874.91
258	7599764.78	4822883.62
259	7599768.72	4822896.59
260	7599773.01	4822908.64

### КООРДИНАТЕ ТАЧАКА

ОЗНАКА	Y	X
261	7599774.65	4822923.43
262	7599756.18	4822930.79
263	7599739.41	4822939.42
264	7599709.86	4822941.19
265	7599694.53	4822941.52
266	7599692.43	4822949.25
267	7599674.05	4822943.01
268	7599658.35	4822940.3
269	7599659.89	4822972.51
270	7599661.16	4822991.55
271	7599633.81	4822989.36
272	7599620.65	4822988.09
273	7599620.41	4822969.18
274	7599605.24	4822976.65
275	7599591.19	4822979.14
276	7599590.31	4822974.96
277	7599570.43	4822974.97
278	7599556.92	4822976.81
279	7599545.16	4822978.81
280	7599524.98	4822982.62
281	7599527.25	4822989.74
282	7599527.68	4822991.59
283	7599505.42	4822998.42
284	7599506.16	4823019.62
285	7599478.25	4823023.86
286	7599351.71	4823048.95
287	7599319.64	4823056.38
288	7599288.26	4823063.66
289	7599278.86	4823065.84
290	7599260.38	4823070.13
291	7599241.05	4823074.61
291	7599218.88	4823079.75
292	7599232.95	4823095.33
293	7599222.53	4823113.83
294	7599220.07	4823117.64
295	7599230.33	4823130.32
296	7599235.12	4823140.15
297	7599234.96	4823142.35
298	7599222.5	4823141.65
299	7599217.9	4823141.39
300	7599208.68	4823139.1
301	7599188.99	4823134.53
302	7599169.07	4823132.31
303	7599149.43	4823128.98
304	7599129.67	4823125.77
305	7599092.71	4823121.38
306	7599045.43	4823117.5
307	7599025.66	4823114.26
308	7598986.48	4823103.85
309	7598967.1	4823099.07
310	7598948.85	4823091.78
311	7598921.75	4823078.78
312	7598899.21	4823068.82
313	7598863.14	4823051.33
314	7598848.8	4823044.88
315	7598818.24	4823034.58
316	7598800.61	4823032.88
317	7598788.83	4823030.47
318	7598774.37	4823023.57
319	7598755.21	4823017.78
320	7598736.44	4823012.87
321	7598717.52	4823006.55
322	7598704.82	4823001.02
323	7598687.51	4822991.19
324	7598669.25	4822982.52

### КООРДИНАТЕ ТАЧАКА

ОЗНАКА	Y	X
325	7598651.37	4822973.19
326	7598632.4	4822966.04
327	7598612.24	4822962.17
328	7598616.77	4822957.1
329	7598617.23	4822947.39
330	7598602.41	4822938.4
331	7598594.28	4822932.96
332	7598583.81	4822928.88
333	7598576.36	4822923.86
334	7598567.49	4822917.43
335	7598558.97	4822911.91
336	7598543.45	4822901.21
337	7598525.96	4822890.32
338	7598515.47	4822883.23
339	7598503.29	4822872.26
340	7598488.03	4822859.2
341	7598462.47	4822830.35
342	7598453.13	4822815.31
343	7598435.18	4822787.54
344	7598422.94	4822772.11
345	7598409.26	4822757.73
346	7598403.41	4822747.78
347	7598398.28	4822739.21
348	7598393.02	4822719.44
349	7598388.81	4822713.42
350	7598385.56	4822708.62
351	7598382.58	4822703.32
352	7598369.18	4822683.45
353	7598362.83	4822665.88
354	7598360.87	4822649.41
355	7598359.96	4822641.97
356	7598355.97	4822635.95
357	7598350.98	4822633.04
358	7598335.47	4822631.31
359	7598329.57	4822633.5
360	7598323.71	4822638.43
361	7598313.06	4822653.36
362	7598306.37	4822665.64
363	7598303.21	4822680.56
364	7598301.92	4822686.65
365	7598305.5	4822694.29
366	7598295.5	4822699.51
367	7598288.84	4822707.03
368	7598281.55	4822719.1
369	7598276.63	4822732.11
370	7598273.73	4822743.38
371	7598274.98	4822751.04
372	7598274.48	4822756.53
373	7598275.61	4822764.06
374	7598276.5	4822776.04
375	7598278.44	4822783.85
376	7598279.59	4822788.66
377	7598280.34	4822794.05
378	7598281.69	4822800.44
379	7598282.13	4822803.68
380	7598282	4822816.65
381	7598281.97	4822822.32
382	7598278.19	4822828.23
383	7598273.65	4822831.03
384	7598266.87	4822834
385	7598261.05	4822835.46
386	7598249.22	4822838.44
387	7598239.21	4822838.34
388	7598228.92	4822835.9
389	7598216.32	4822836.18

## КООРДИНАТЕ ТАЧАКА

ОЗНАКА	Y	X
390	7598200.01	4822838.58
391	7598195.62	4822840.56
392	7598191.74	4822844.52
393	7598190.87	4822847.49
394	7598192.29	4822851.09
395	7598195.82	4822854.92
396	7598209.94	4822866.96
397	7598216.57	4822873.24
398	7598225.6	4822885.89
399	7598231.42	4822902.61
400	7598231.4	4822908.52
401	7598231.55	4822916.3
402	7598231.09	4822923.01
403	7598229.13	4822929.74
404	7598226.2	4822938.77
405	7598221.35	4822947.99
406	7598219.25	4822950.42
407	7598217.53	4822952.88
408	7598210.46	4822961.14
409	7598201.07	4822970.83
410	7598195.18	4822975.19
411	7598189.61	4822977.91
412	7598175.27	4822979.47
413	7598155.13	4822979.65
414	7598152.44	4822986.22
415	7598153.19	4822992.18
416	7598157.31	4822998.6
417	7598151.44	4823007.51
418	7598163.43	4823021.74
419	7598171.66	4823032.34
420	7598180.76	4823047.32
421	7598186.66	4823057.87
422	7598191.43	4823064.63
423	7598195.19	4823068.3
424	7598203.06	4823080.88
425	7598208	4823089.43
426	7598212.89	4823097.91
427	7598220.39	4823116.87
428	7598225.82	4823130.15
429	7598227.1	4823133.29
430	7598229.84	4823143.68
431	7598241.02	4823166.08
432	7598247.91	4823179.57
433	7598266.73	4823211.56
434	7598275.69	4823227.93
435	7598283.07	4823241.4
436	7598303.78	4823275.8
437	7598312.28	4823289.48
438	7598325.16	4823310.22
439	7598334.69	4823324.06
440	7598336.33	4823326.45
441	7598343.04	4823334.67
442	7598348.77	4823341.69
443	7598358.36	4823359.34
444	7598360.15	4823367.34
445	7598363.7	4823373.14
446	7598367.21	4823387.47
447	7598373.06	4823397.78
448	7598374.5	4823406.37
449	7598374.66	4823410.15
450	7598375.18	4823413.7
451	7598383.27	4823417.92
452	7598387.73	4823424.86
453	7598395.11	4823443.32
454	7598403.27	4823456.03
455	7598410.83	4823467.19

## КООРДИНАТЕ ТАЧАКА

ОЗНАКА	Y	X
456	7598419.57	4823480.06
457	7598423.37	4823489.65
458	7598424.08	4823503.83
459	7598420.67	4823524.55
460	7598420.11	4823543.74
461	7598418.97	4823573.52
462	7598417.38	4823587.06
463	7598414.38	4823607.91
464	7598413.59	4823616.92
465	7598408.69	4823625.35
466	7598394.31	4823647.55
467	7598383.13	4823664.13
468	7598389.63	4823663.15
469	7598398.23	4823658.59
470	7598405.82	4823652.48
471	7598416.17	4823649.95
472	7598413.14	4823665.97
473	7598413.74	4823676.69
474	7598447.26	4823675.31
475	7598467.49	4823672.38
476	7598486.67	4823664.51
477	7598505.3	4823656.54
478	7598527.82	4823645.49
479	7598545.53	4823637.38
480	7598569.57	4823621.59
481	7598577.09	4823617.19
482	7598592.87	4823604.71
483	7598612.87	4823581.38
484	7598624.74	4823565.22
485	7598635.68	4823548.68
486	7598644.6	4823529.53
487	7598651.12	4823510.55
488	7598656.51	4823491.21
489	7598659.03	4823472.18
490	7598660.59	4823452.15
491	7598664.23	4823423.98
492	7598666.82	4823410.17
493	7598668.18	4823401.38
494	7598669.52	4823393.4
495	7598671.38	4823383.8
496	7598671.72	4823374.68
497	7598672.64	4823367.15
498	7598673.59	4823355.13
499	7598677.42	4823335.4
500	7598680.72	4823315.81
501	7598685.87	4823296.84
502	7598693.19	4823286.02
503	7598700.89	4823274.18
504	7598703.29	4823261.2
505	7598707.67	4823253.06
506	7598733.73	4823270.51
507	7598745.05	4823280.29
508	7598763.23	4823284.08
509	7598781.11	4823290.62
510	7598788.46	4823288.94
511	7598796.88	4823289.66
512	7598805.04	4823280.07
513	7598808.45	4823279.67
514	7598829.84	4823289.75
515	7598864.56	4823286.24
516	7598873.4	4823282.52
517	7598885.57	4823276.7
518	7598901.93	4823272.01
519	7598921.47	4823269.4
520	7598940.67	4823270.24
521	7598961.29	4823273.37

### КООРДИНАТЕ ТАЧАКА

ОЗНАКА	Y	X
522	7598981.88	4823278.17
523	7598996.13	4823283.84
524	7599013.53	4823287.51
525	7599035.08	4823298.16
526	7599040.79	4823313.4
527	7599048.29	4823309.17
528	7599057.26	4823300.27
529	7599066.65	4823288.99
530	7599078.06	4823278.53
531	7599086.23	4823269.85
532	7599094.81	4823264.15
533	7599103.41	4823256.34
534	7599114.45	4823249.04
535	7599133.43	4823243.9
536	7599152.64	4823237.31
537	7599180.59	4823225.71
538	7599205.29	4823216.16
539	7599219.72	4823198.82
540	7599239.67	4823213.29
541	7599270.37	4823238.86
542	7599278.1	4823245.49
543	7599285.61	4823251.85
544	7599301.15	4823266.66
545	7599321.69	4823286.36
546	7599336.91	4823300.34
547	7599345.58	4823309.14
548	7599372.77	4823336.79
549	7599395.88	4823360.69
550	7599431.55	4823395.84
551	7599440.64	4823405.47
552	7599451.22	4823415.71
553	7599461.96	4823427.64
554	7599475.38	4823439.55
555	7599489.42	4823452.95
556	7599500.41	4823463.22
557	7599515.34	4823477.64
558	7599520.21	4823481.41
559	7599538.9	4823499.71
560	7599552.13	4823512.95
561	7599570.46	4823528.74
562	7599581.06	4823538.42
563	7599589.45	4823546.96
564	7599602.88	4823560.5
565	7599611.25	4823569.07
566	7599630.63	4823588.08
567	7599642.31	4823599.28
568	7599648.76	4823605.35
569	7599652.34	4823608.9
570	7599655.68	4823612.55
571	7599659.55	4823615.84
572	7599665.36	4823622.42
573	7599671.64	4823629.25
574	7599672.82	4823630.34
575	7599691.45	4823648.53
576	7599702.02	4823659.1
577	7599720.4	4823678.64
578	7599741.01	4823697.3
579	7599743.8	4823700.51
580	7601590.41	4823936.95
580	7599767.07	4823722.29
581	7599790.56	4823744.14
582	7599803.03	4823752.85
583	7599817.11	4823758.94
584	7599831.76	4823772.58
585	7599842.99	4823782.19
586	7599864.17	4823793.7

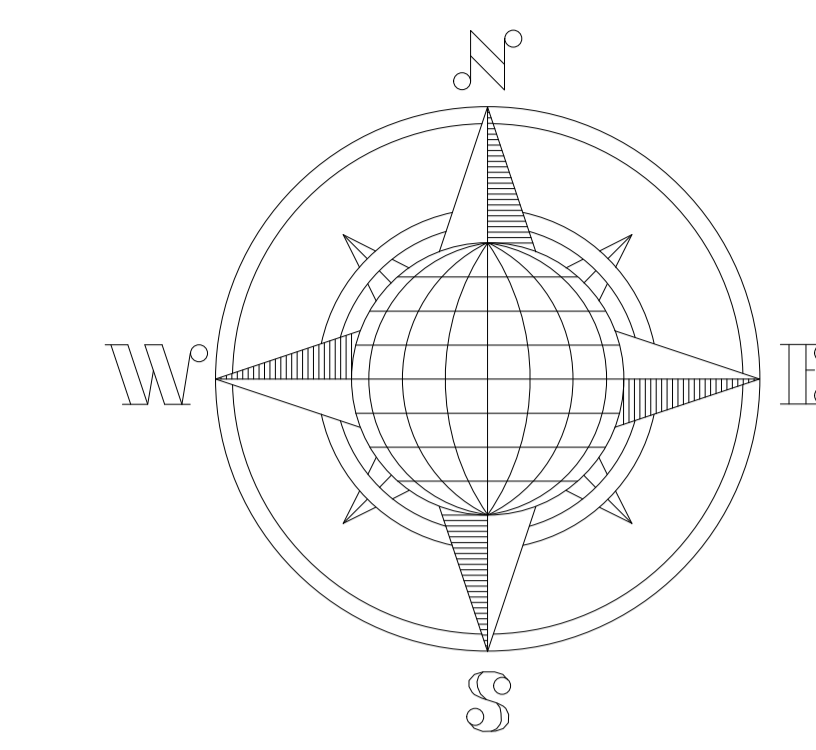
### КООРДИНАТЕ ТАЧАКА

ОЗНАКА	Y	X
587	7599889.45	4823802.45
588	7599902.91	4823806.86
589	7599922.8	4823811.39
590	7599953.85	4823815.91
591	7599974.5	4823817.21
592	7599991.93	4823816.35
593	7600006.13	4823813.55
594	7600023.6	4823803.38
595	7600026.58	4823807.98
596	7600032.12	4823807.84
597	7600067.97	4823797
598	7600111.95	4823781.11
599	7600125.74	4823777.54
600	7600148.28	4823766.42
601	7600188.98	4823746.37
602	7600216.95	4823734
603	7600214.66	4823730.37
604	7600240.61	4823725.1
605	7600253.27	4823719.87
606	7600294.95	4823707.77
607	7600322.09	4823704.28
608	7600332	4823703.92
609	7600351.8	4823703.73
610	7600374.91	4823706.3
611	7600388.12	4823708.14
612	7600404.63	4823712.9
613	7600424.62	4823719.14
614	7600434.34	4823722.81
615	7600439.84	4823725.56
616	7600449.37	4823729.7
617	7600453.78	4823731.61
618	7600467.17	4823739.13
619	7600490.28	4823752.15
620	7600508.8	4823766.64
621	7600512.35	4823769.63
622	7600536.17	4823789.68
623	7600571.82	4823821.62
624	7600593.1	4823849.62
625	7600612.33	4823880.43
626	7600617.75	4823889.43
627	7600623.23	4823887.71
628	7600645.93	4823925.42
629	7600649.85	4823970.75
630	7600651.11	4823989.41
631	7600649.86	4823999.92
632	7600647.64	4824016.6
633	7600647.34	4824018.96
634	7600647.29	4824024.32
635	7600643.27	4824043.67
636	7600635.66	4824074.74
637	7600649.91	4824075.63
638	7600663.86	4824073.74
639	7600672.72	4824071.65
640	7600679.45	4824070.07
641	7600678.2	4824068.61
642	7600693.99	4824056.38
643	7600702.68	4824049.64
644	7600717.37	4824039.98
645	7600738.61	4824064.2
646	7600740.24	4824065.8
647	7600774.27	4824099.22
648	7600806.19	4824130.84
649	7600785.93	4824148.98
650	7600766.66	4824164.48
651	7600749.3	4824185.01
652	7600738.2	4824199.44

## КООРДИНАТЕ ТАЧАКА

ОЗНАКА	Y	X
653	7600729.28	4824213.45
654	7600723.12	4824228.12
655	7600715.81	4824260.14
656	7600713.01	4824294.36
657	7600713.64	4824301.99
658	7600711.54	4824328.7
659	7600711.67	4824349.97
660	7600711.85	4824380.56
661	7600711.98	4824402.9
662	7600713.01	4824410.16
663	7600714.84	4824423.03
664	7600718.39	4824447.98
665	7600721.07	4824466.79
666	7600738.61	4824496.96
667	7600751.48	4824519.11
668	7600766.31	4824544.61
669	7600770.45	4824550.93
670	7600784.37	4824572.14
671	7600793.83	4824586.55
672	7600799.93	4824599.31
673	7600752.86	4824652.46
674	7600710.02	4824699.5
675	7600702.81	4824696.28
676	7600681.04	4824700.24
677	7600675.44	4824702.15
678	7600672.15	4824708.9





**ЛЕГЕНДА:**

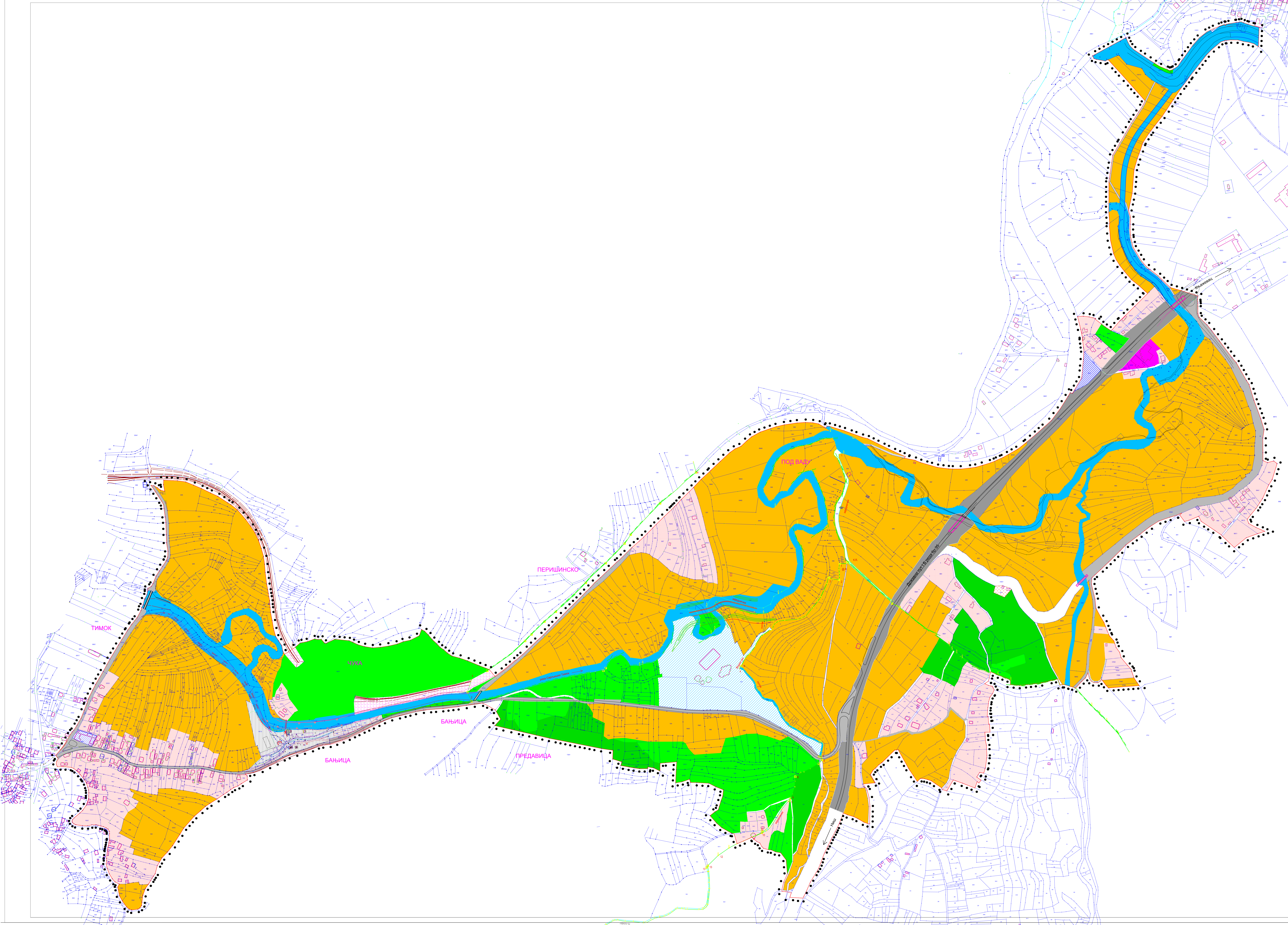
- СТАНОВАЊЕ (индивидуално, индивидуално са пословани, угостителство и тргови, комерцијала и сл.)
- ПОЉОПРИВРЕДНО ЗЕМЉИШТЕ (паша, баша, вољваца и сл.)
- ПОСТОЈЕЋИ ПУТ КЉАКЕВАЊНИШ ДП 1Б реда бр. 35 подлога асфалт
- ПОСТОЈЕЋИ ЛОКАЛНИ ПУТЕВИ подлога асфалт
- ПОСТОЈЕЋИ АТАРСКИ И НЕКАТЕГОРИСАНИ ПУТЕВИ (магаци и земљани застор)
- ВОДОПРИВРЕДНО ЗЕМЉИШТЕ (Сарљашки Тимок, Жљиска река)
- УРЕЂЕНО КОРИТО РЕКЕ Сарљашког Тимока
- КОМПЛЕКС БАЗЕНА УГОСТИТЕЉСКО-ТУРИСТИЧКИ И ПРЕЋЕТИ САДРЖАЈИ
- УГОСТИТЕЉСТВО СА ПРЕЋЕТИ САДРЖАЈИ
- ЗГРАДА ПОСЛОВНОГ УСЛУГА-ЗАДРУЖИЈИ ДОМ
- ПОСЛОВАЊЕ (стопаришта, магацини, сервиси, продајни простор и сл.)
- ГРУЖНО ЗЕМЉИШТЕ
- ЦРКВА
- ЗЕЛЕНИЛО (пашаде и ниско растине)
- ШУМСКО ЗЕМЉИШТЕ

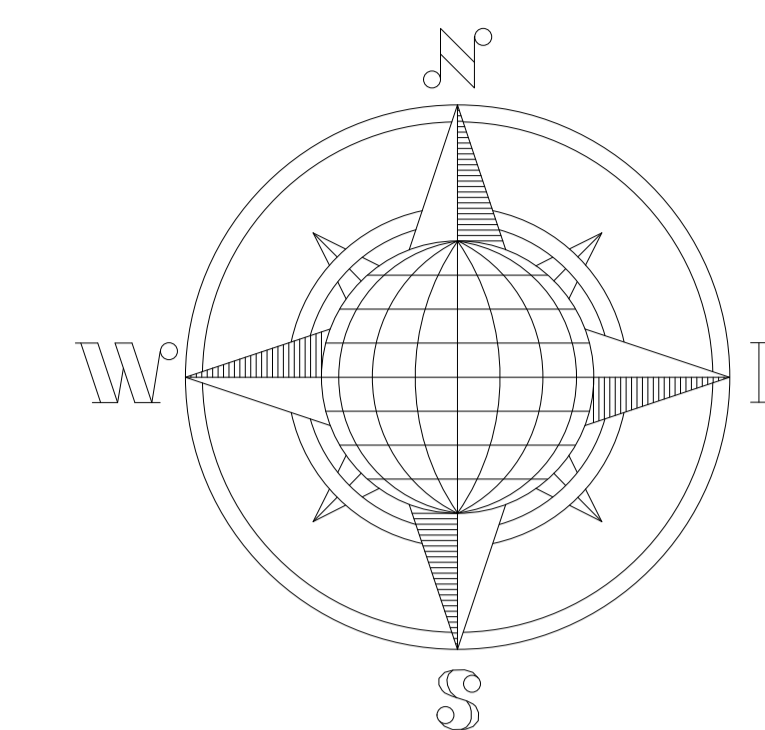
**ИЗМЕНА И ДОПУНА ПДР-а СПОРТСКО-РЕКРЕАЦИОНОГ И ЗДРАВСТВЕНО-РЕХАБИЛИТАЦИОНОГ ЦЕНТРА "БАЊИЦА" -НАЦРТ ПЛАНА-**

**ЛЕГЕНДА:**

- ГРАНИЦА ПЛАНА
- ГРАНИЦА КАТАСТАРСКЕ ОПштИНЕ

 ОПшТИНА БАНЈА ЛУКА ОПшТИНСКА УПРАВА ОПштИНЕ БАНЈА ЛУКА СЕДНИШТЕ ЗА УПРАВЉАЊЕ ГРАЂЕВИНАРСТВОМ, КОМУНАЛНЕ ДЕЛАТИВЕ И ИНВЕСТИЦИЈЕ ПОСЛОВЕ	 ИНСТИТУТ ЗА УРБАНО ПЛАЊЕ И ГРАЂЕВИНАРСТВО УЛ. ГИРДОНЕ ЗА РАЗВОЈ, УРБАНИЗАЦИЈУ И ИНВЕСТИЦИЈЕ ПОСЛОВЕ	Службени пројекат Зоран Милосавић, дип. инж. арх. Удружени пројекат Радика Милосавић, дип. инж. грађ. пројекат Ивана Стојковић, дип. инж. арх.	пројекат Младен Радојевић, дип. инж. арх. Датум V 2023 Лист 3
ЕЛАСОРАТ ИЗМЕНА И ДОПУНА ПДР-а СПОРТСКО-РЕКРЕАЦИОНОГ И ЗДРАВСТВЕНО-РЕХАБИЛИТАЦИОНОГ ЦЕНТРА "БАЊИЦА"		ПРИЛОГ ПОСТОЈЕЋА НАМЕНА ПОВРШИНА	
Шкала 1:2500			



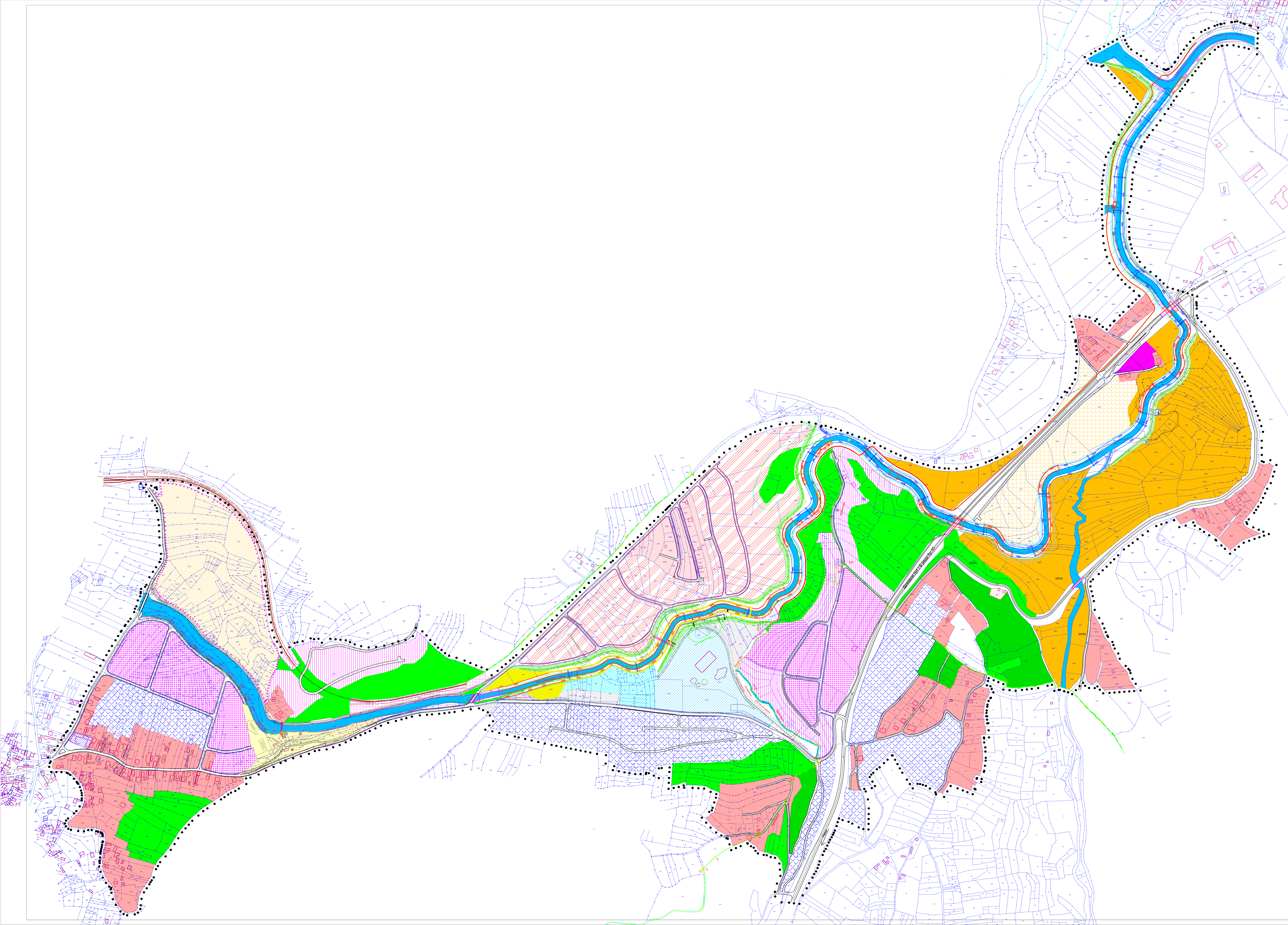


ИЗМЕНА И ДОПУНА ПДР-а  
СПОРТСКО-РЕКРЕАЦИОНОГ И  
ЗДРАВСТВЕНО-РЕХАБИЛИТАЦИОНОГ  
ЦЕНТРА "БАЊИЦА"  
-НАЦРТ ПЛАНА-

ЛЕГЕНДА:  
 ●●●●● ГРАНИЦА ПЛАНА  
 - - - - - ГРАНИЦА КАТАСТАРСКЕ ОПШТИНЕ

ЛЕГЕНДА:  
 ПОВРШИНЕ ЈАВНЕ НАМЕНЕ:  
 ПУТНЕ ПАРЦЕЛЕ (са паркиралиштима),  
 ВОДОПРИВРЕДНО ЗЕМЉИШТЕ, ЦРКВА,  
 РЕЗЕРВСКИ И СЛ.  
 ОСТАЛО ЗЕМЉИШТЕ:  
 ОСТАЛО ГРАЂЕВИНСКО ЗЕМЉИШТЕ  
 (станови, стамбени са поштом, спорт,  
 услужност и трговија, комерцијална,  
 индустријско-локомотивно,  
 шумоземљиште и сл.)

ИЗДАВАЧКА УГРВА ОПШТИНЕ ПЛАКОВАЦ, ОДЕЉАК ЗА УРБАНИЗАМ, ГРАЂЕВИНАРСТВО, КОМУНАЛНЕ ДЕЛАНОСТИ И ИНВЕСТИЦИЈЕ ПОСЛОВЕ		ОПШТИНСКИ ПЛАН: ДП ПРЕДЛОЖЕ ЗА РАЗВОЈ УРБАНИЗАМА И КОМУНАЛНИХ ПОСЛОВА	
ЕЛАБОРАТ ИЗМЕНА И ДОПУНА ПДР-а СПОРТСКО-РЕКРЕАЦИОНОГ И ЗДРАВСТВЕНО-РЕХАБИЛИТАЦИОНОГ ЦЕНТРА "БАЊИЦА"	Општински урбаниста Урбаниста општина Сарајево	Зоран Милошевић, дип. инж. арх. Лепица Милошевић, дип. инж. грађ. Сарајево	Милена Стојић, дип. арх.
ПРИЛОГ РЕЖИМ КОРИШЋЕЊА ГРАЂЕВИНСКОГ ЗЕМЉИШТА	Развој: 1:25000	директор: Милена Радошевић, дип. инж.	Датум: V 2023 Лист: 4



**ЛЕГЕНДА:**

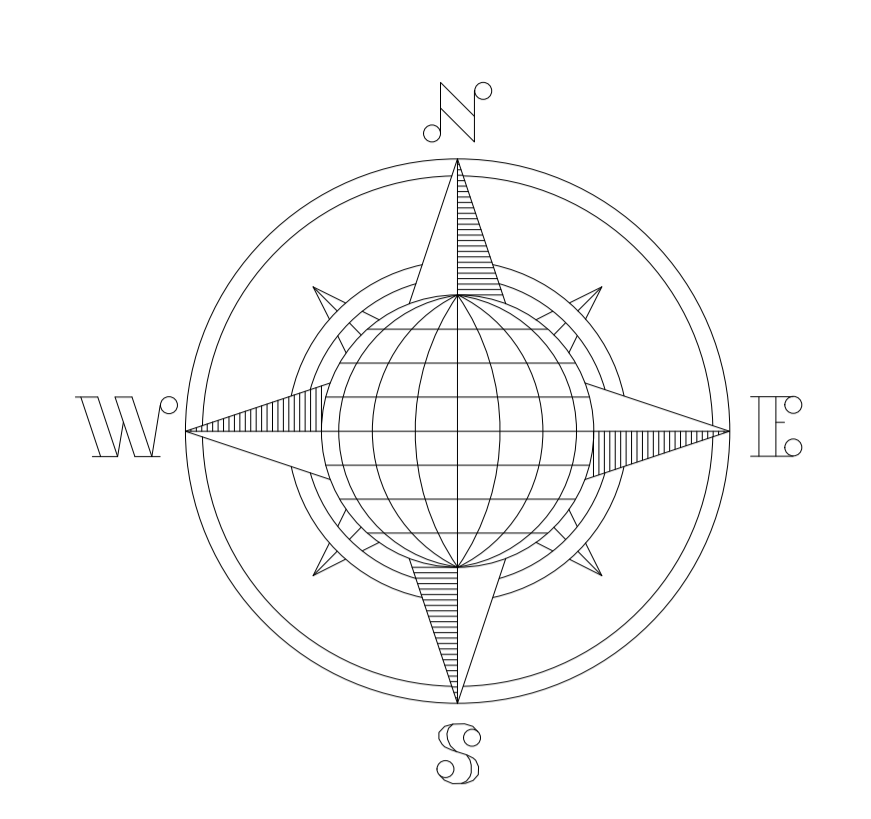
- СТАНОВАЊЕ И ПОСТОЈЕЋА ВИКЕНД НАСЕЉА (индивидуално, индивидуално са постојећим уопштељством и гуртам, комерцијала и сл.)
- ПОПОПРИВРЕДНО ЗЕМЉИШТЕ (паше, баште, воћњаци и сл.)
- ДП 15 реда бр. 35 (подлога асфалт)
- ПОСТОЈЕЋИ ЛОКАЛНИ ПУТЕВИ (подлога асфалт)
- ПАРКИНГ ПРОСТОР
- ПОСТОЈЕЋИ АТАРСКИ И НЕКАТЕГОРИСАНИ ПУТЕВИ (меландри и земљани асфалт)
- ВОДОПРИВРЕДНО ЗЕМЉИШТЕ (Савршица Теча, Жњива река)
- УРЕЂЕНО КОРИТО РЕКЕ (Савршица Теча)
- КОМПЛЕКС БАСЕНА УГОСТИТЕЉСКО-ТУРИСТИЧКИ И ПРАТЕЋИ САДРЖАЈИ
- УГОСТИТЕЉСКО-ТУРИСТИЧКИ САДРЖАЈИ СА ПРАТЕЋИМ САДРЖАЈИМА
- ЗГРАДА ПОСЛОВНИХ УСЛУГА
- ПОСЛОВАЊЕ (стопаришта, магацини, сервиси, продајни простор и сл.)
- ПРЖИНО ЗЕМЉИШТЕ
- ВИКЕНД НАСЕЉЕ
- СТАНОВАЊЕ СА ПОСЛОВАЊЕМ, КОМЕРЦИЈАЛНО ТУРИСТИЧКО-УГОСТИТЕЉСКИ ОБЈЕКТИ (отели и сл.)
- ПРОШИРЕЊЕ СТАНОВАЊА И ВИКЕНД НАСЕЉА
- СТАЗЕ ЗА РИБАРЕЊЕ КАО И ПРОСТОР ЗА ЗА СПОРТСКИ РИБАРСТВО
- ПРОСТОР ЗА ПАРКИНГ И ЕВЕНТУАЛНО ПРОШИРЕЊЕ СПОРТСКО-РЕКРЕАТИВНОГ КОМПЛЕКСА БАСЕНА (ван парк и сл.)
- УГОСТИТЕЉСТВО, ТУРИЗАМ СА РЕХАБИЛИТАЦИОНИМ ЦЕНТРОМ, ВИШЕНАМЕНСКИМ ОБЈЕКТИМА И ПАРКИНГ ПРОСТОРИМ
- ПРОСТОР ЗА ПРОШИРЕЊЕ ПОСТОЈЕЋЕГ ВИКЕНД НАСЕЉА, ИЗГРАЂАЊА АУТОКАМПА, СПОРТСКИХ ТЕРАНА И СЛ.
- ПЕШАЧКО-БИЦИКЛИСТИЧКА СТАЗА ВАР-1
- ПЕШАЧКО-БИЦИКЛИСТИЧКА СТАЗА ВАР-2
- ЦРКВА
- ПРОСТОР ПРЕДВИЂЕН ЗА ИСТРАЖНЕ БУШОТИНЕ
- РЕЗЕРВИСАН ПРОСТОР-ПРЕДВИЂЕНА ИЗГРАДА УПР-а
- ЗЕЛЕНИЛО (пашаде и ниско растиње)
- ШУМСКО ЗЕМЉИШТЕ
- ПРОСТОР ПРЕДВИЂЕН ЗА ИЗГРАДУ УПР-а

**ИЗМЕНА И ДОПУНА ПДР-а  
СПОРТСКО-РЕКРЕАЦИОНОГ И  
ЗДРАВСТВЕНО-РЕХАБИЛИТАЦИОНОГ  
ЦЕНТРА "БАЊИЦА"  
-НАЦРТ ПЛАНА-**

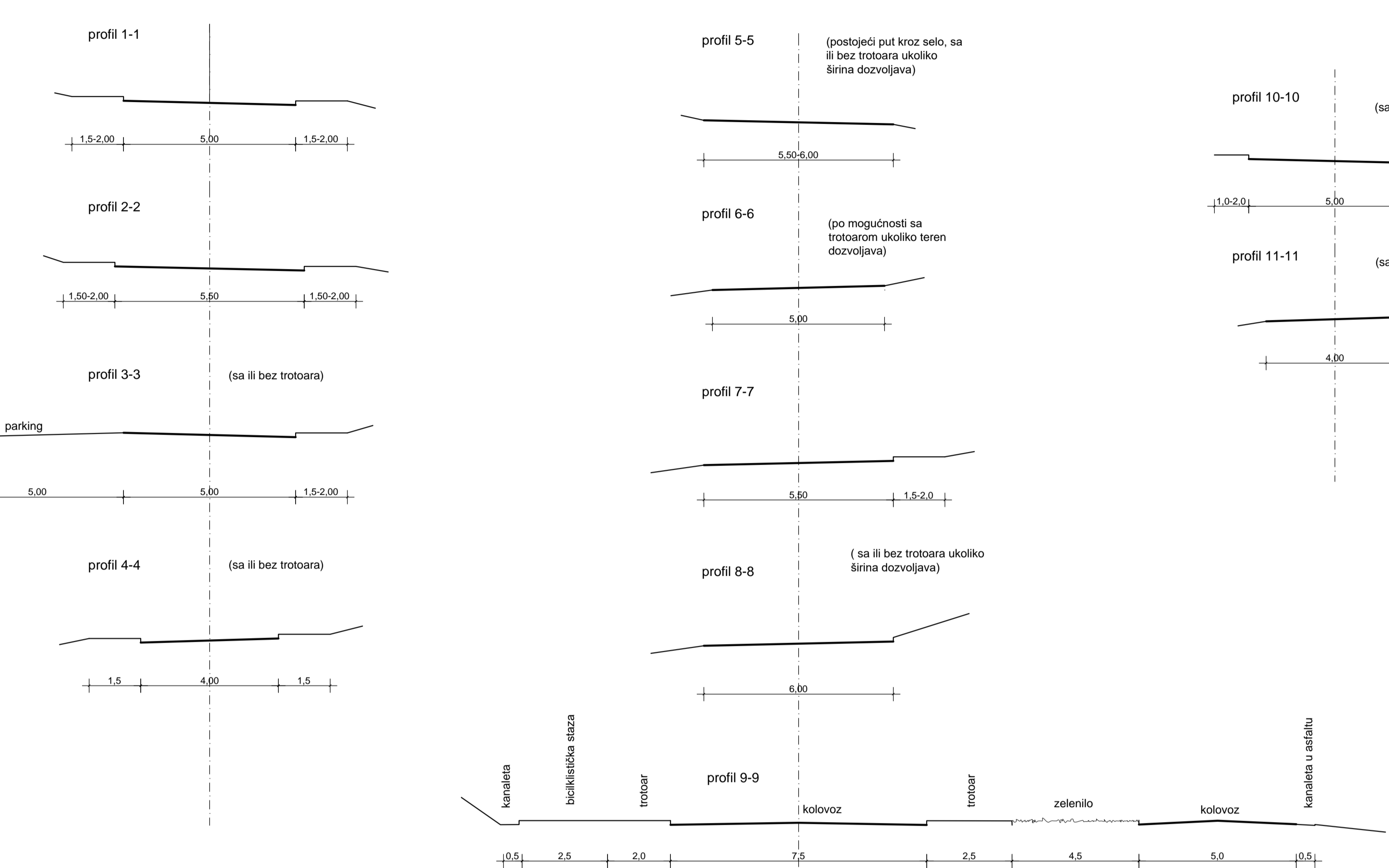
**ЛЕГЕНДА:**

- ГРАНИЦА ПЛАНА
- ГРАНИЦА КАТАСТАРСКЕ ОПШТИНЕ

<p><b>ИЗРАДНИЦИ</b></p> <p>ОПШТИНСКА УПРАВА ОПШТИНЕ БАЊИЦА, ОДЕЉАК ЗА УРБАНИЗАМ, ГРАЂЕВИНАРСТВО, КОМУНАЛНЕ ДЕЛАТНОСТИ И ИНВЕСТИЦИЈЕ ПОСЛОВЕ</p>	<p><b>ОСЛАБИЛИ ГРАЂЕВИНАР</b></p> <p>Зоран Милошевић, дип. инж. арх.</p>	<p><b>ОСЛАБИЛИ ГРАЂЕВИНАР</b></p> <p>ДП ПРЕДЛОЖЕ ЗА РАЗВОЈ УРБАНИЗАМА И ГРАЂЕВУ ОПШТИНЕ БАЊИЦА</p>	<p><b>ОСЛАБИЛИ ГРАЂЕВИНАР</b></p> <p>Депљина Милошевић, дип. инж. град.</p>
<p><b>ЕЛАБОРАТ</b></p> <p>ИЗМЕНА И ДОПУНА ПДР-а СПОРТСКО-РЕКРЕАЦИОНОГ И ЗДРАВСТВЕНО-РЕХАБИЛИТАЦИОНОГ ЦЕНТРА "БАЊИЦА"</p>	<p><b>ОСЛАБИЛИ ГРАЂЕВИНАР</b></p> <p>Урбаниста Ирина Стојковић, дип. инж. град.</p>	<p><b>ОСЛАБИЛИ ГРАЂЕВИНАР</b></p> <p>Ирина Стојковић, дип. инж. град.</p>	<p><b>ОСЛАБИЛИ ГРАЂЕВИНАР</b></p> <p>Датум: V 2023</p>
<p><b>ПРИЛОГ</b></p> <p>НОВОПРОЈЕКТОВАНА НАМЕНА ПОВРШИНА</p>	<p><b>ОСЛАБИЛИ ГРАЂЕВИНАР</b></p> <p>Младен Радошевић, дип. инж. град.</p>	<p><b>ОСЛАБИЛИ ГРАЂЕВИНАР</b></p> <p>Датум: V 2023</p>	<p><b>ОСЛАБИЛИ ГРАЂЕВИНАР</b></p> <p>Лист: 5</p>



### ПОПРЕЧНИ ПРОФИЛИ P=1:100



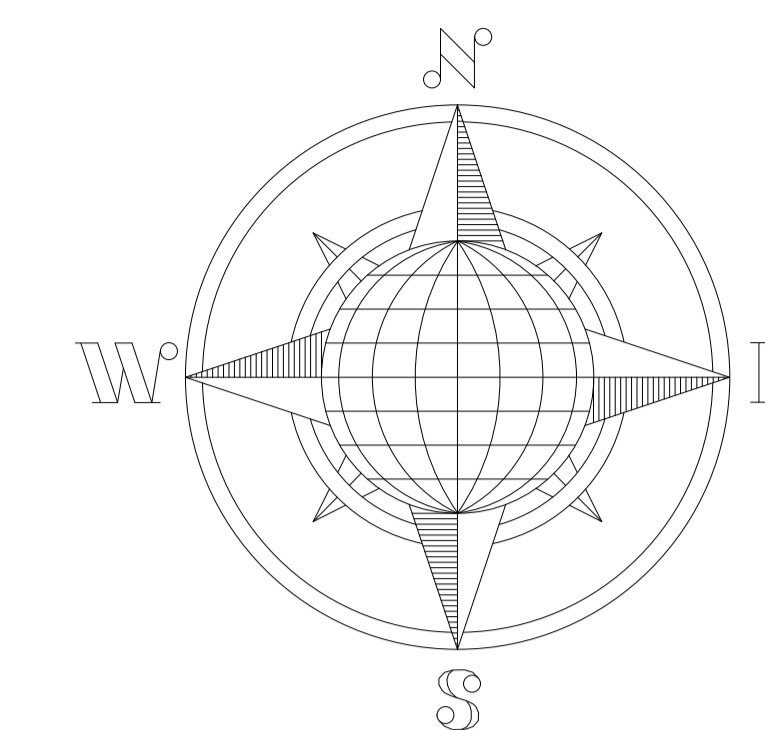
КООРДИНАТЕ ТАЧАКА И ТЕМЕНА			ОЗНАКА		
ОЗНАКА	Y	X	ОЗНАКА	Y	X
T1	7998418.16	482362.16	T70	7900017.26	482300.61
T2	7998417.36	482340.36	T71	7900017.43	482318.67
T3	7998398.11	482340.13	T72	7900018.08	482312.67
T4	7998401.02	482367.11	T73	7900020.52	482378.23
T5	7998460.02	482370.01	T74	7900022.21	482384.67
T6	7998575.98	482327.91	T75	7900022.21	482384.67
T7	7998623.13	482318.38	T76	7900021.98	482332.47
T8	7998604.05	482324.91	T77	7900020.21	482338.7
T9	7998538.38	482324.98	T78	7900020.44	482338.71
T10	7998278.93	482311.09	T79	7900017.1	482348.65
T11	7998216.33	482320.69	T80	7900017.44	482323.37
T12	7998175.93	482302.89	T81	7900177.48	482387.43
T13	7998151.01	482308.49	T82	7900044.38	482386.36
T14	7998105.21	482302.08	T83	7900015.3	482371.38
T15	7998241.34	482320.39	T84	7900024.28	482370.88
T16	7998207.88	482321.88	T85	7900024.28	482370.88
T17	7998220.85	482299.83	T86	7900044.49	482367.9
T18	7998204.11	482291.86	T87	7900024.28	482370.88
T19	799824.05	482300.39	T88	7900048.77	482367.4
T20	799827.43	482319.87	T89	7900020.38	482366.64
T21	7998447.03	482317.22	T90	7900174.1	482324.65
T22	7998408.61	482319.73	T91	7900017.35	482366.67
T23	7998395.46	482312.15	T92	7900140.35	482364.77
T24	7998340.07	482319.38	T93	7900020.22	482325.18
T25	7998446.99	482320.84	T94	7900178.36	482338.17
T26	7998313.9	482310.85	T95	7900020.41	482342.07
T27	7998411.27	482322.84	T96	7900024.44	482367.47
T28	7998465.11	482336.74	T97	7900026.28	482358.94
T29	7998497.98	482333.52	T98	7900024.05	482345.93
T30	7998517.68	482334.21	T99	7900447.17	482342.63
T31	799862.43	482318.36	T100	7900044.01	482364.67
T32	7998674.16	482317.21	T101	7900016.01	482327.63
T33	7998693.11	482320.17	T102	7900041.25	482347.15
T34	7998763.38	482336.37	T103	7900019.38	482338.62
T35	7998902.48	482318.52	T104	7900026.87	482326.02
T36	7998978.99	482336.36	T105	7900026.87	482318.43
T37	7999144.75	482314.3	T106	7900026.85	482346.98
T38	7999118.1	482313.22	T107	7900026.87	482327.7
T39	7999245.87	482313.07	T108	7900024.34	482340.03
T40	7999214.16	482323.05	T109	7900026.85	482321.62
T41	7999241.49	482347.26	T110	7900026.81	482384.21
T42	799931.89	482326.16	T111	7900026.85	482321.62
T43	7999373.02	482365.08	T112	7900024.44	482301.50
T44	7999720.07	482367.26	T113	7900150.87	482340.02
T45	7999764.03	482371.03	T114	7900174.24	482318.58
T46	7999833.34	482367.17	T115	7900216.1	482367.7
T47	7999814.08	482367.82	T116	7900027.27	482318.43
T48	7999854.72	482341.97	T117	7900026.25	482319.89
T49	7999798.12	482339.52	T118	7900026.85	482300.28
T50	7999777.12	482349.38	T119	7900024.57	482350.13
T51	7999759.73	482344.51	T120	7900024.34	482347.15
T52	7999744.72	482363.08	T121	7900026.88	482373
T53	7999725.38	482349.42	T122	7900447.67	482388.18
T54	7999664.8	482344.41	T123	7999918.81	482375.02
T55	799927	482347.02	T124	7999919.29	482380.23
T56	7999271.08	482326.07	T125	7999915.2	482378.43
T57	799933.2	482337.01	T126	7900026.87	482306.71
T58	7999360.7	482337.08	T127	7999914.8	482378.43
T59	7999404.8	482328.07	T128	7999943.09	482300.9
T60	7999448.48	482314.04	T129	7999918.82	482364.67
T61	7999509.43	482307.61	T130	7999919.39	482383.98
T62	7999510.84	482320.14	T131	7999917.13	482313.24
T63	7999550.65	482320.18	T132	7999918.88	482374.05
T64	7999598.43	482320.15	T133	7999919.28	482324.05
T65	7999647.7	482320.23	T134	7999919.78	482326.02
T66	7999642.43	482305.49	T135	7999913.58	482304.63
T67	7999674.06	482327.06	T136	7999915.82	482300.62
T68	7999677.16	482311.08	T137	7999910.04	482321.62
T69	7999631.07	482318.34	T138	7999914.8	482344.63
T70	7999618.16	482362.16	T139	7999915.02	482340.48
T71	7999617.36	482340.36	T140	7999915.2	482328.67
T72	7999608.11	482340.13	T141	7999440.60	482373.17
T73	7999601.02	482367.11	T142	7999916.77	482356.40
T74	7999605.02	482370.01	T143	7999917.43	482377.02
T75	7999675.98	482327.91	T144	7999918.82	482374.23

- ЛЕГЕНДА:**
- ДП 16 реда бр. 35
  - ДРЖАВНИ ПУТ I Б РЕДА БР. 35
  - ПОСТОЈЕЌИ ЛОКАЛНИ ПУТЕВИ
  - ПОСТОЈЕЌИ АТАРСКИ И НЕКАТОГОРИСНИ ПУТЕВИ
  - ВОДОПРИВРЕДНО ЗЕМЉИШТЕ
  - УРЕЂЕНО КОРИТО РЕКЕ
  - 1:1
  - КОТЕ ТЕРЕНА
  - T 15
  - ГРАЂЕВИНСКА ЛИНИЈА
  - РЕГУЛАЦИОНА ЛИНИЈА
  - ОСОВНА УЛИЦЕ
  - КОЛОВОЗ
  - КОЛОВОЗ СА ТРОТОАРОМ
  - БРОЈ ГРАЂЕВИНСКЕ ПАРЦЕЛЕ
  - ПАРКИНГ ПРОСТОР
  - ПЕШАЧКО-БИЦИКЛИСТИЧКА СТАЗА
  - ПЕШАЧКО-БИЦИКЛИСТИЧКА СТАЗА
  - МОСТОВИ

### ИЗМЕНА И ДОПУНА ПДР-а СПОРТСКО-РЕКРЕАЦИОНОГ И ЗДРАВСТВЕНО-РЕХАБИЛИТАЦИОНОГ ЦЕНТРА "БАЊИЦА" -НАЦРТ ПЛАНА-

- ЛЕГЕНДА:**
- ГРАНИЦА ПЛАНА
  - ГРАНИЦА КАТАСТАРСКЕ ОПШТИНЕ

<p>ОПШТИНСКИ УРЕД ЗА УRBANIZACIJSKO, GRAĐEVINARSTVO, KOMUNALNE DELATNOSTI I INŽENJERINJE POSLOVE</p> <p>ОПШТИНСКИ УРЕД ЗА РАЗВОЈ, URBANIZACIJSKO I GRAĐEVINARSTVO</p>	<p>Општински уредник Лидија Милошевић, дип.инж.град.</p> <p>Општински уредник Лидија Милошевић, дип.инж.град.</p>
<p>ЕЛАБОРАТ ИЗМЕНА И ДОПУНА ПДР-а СПОРТСКО-РЕКРЕАЦИОНОГ И ЗДРАВСТВЕНО-РЕХАБИЛИТАЦИОНОГ ЦЕНТРА "БАЊИЦА"</p>	<p>Зоран Милошевић, дип.инж.град.</p>
<p>ПРИЛОГ САОБРАЋАЈНО РЕШЕЊЕ СА НИВЕЛАЦИОМ И РЕГУЛАЦИОМ</p>	<p>Лидија Милошевић, дип.инж.град.</p>
<p>Масштаб: 1:2500</p>	<p>Датум: V 2023</p>





ЛЕГЕНДА:

-  ПОСТОЈЕЋА ВОДОВОДНА ЛИНИЈА АЦ Ø 300
-  ПОСТОЈЕЋА РАЗВОДНА МРЕЖА
-  МАГИСТРАЛНИ ЦЕВОВОД-ПОСТОЈЕЋИ
-  НОВОПРОЈЕКТОВАНИ РЕЗЕРВОАР
-  НОВОПРОЈЕКТОВАНА ВОДОВОДНА МРЕЖА
-  ФЕКАЛНА КАНАЛИЗАЦИЈА-ПОСТОЈЕЋА
-  ФЕКАЛНА КАНАЛИЗАЦИЈА-НОВОПРОЈЕКТОВАНА
-  ВОДОПРИВРЕДНО ЗЕМЉИШТЕ (Српски/Тимок, Јужна река)
-  УРЕЂЕНО КОРИТО РЕКЕ (Српски/Тимок)
-  НОВИ ДАЛЕКОВОД
-  СТУПНА ТРАНОСТАЈА
-  ПЛАНИРАНА ТРАНОСТАЈА
-  ПОСТОЈЕЋИ ОПТИЧКИ КАБЛОВИ У ЦЕВИ
-  НОВОПРОЈЕКТОВАНИ ОПТИЧКИ КАБЛ ЗА КЛУСТЕР КИЈАЖЕВАЦ Б-ПОДВИС
-  БАКАРНИ КАБЛ
-  НОВОПЛАНИРАНА БАЗНА СТАЈА
-  ПРЕПУТНА СТАЈА ЗА ФЕКАЛNU КАНАЛИЗАЦИЈУ
-  ПЛОВ

ИЗМЕНА И ДОПУНА ПДР-а  
СПОРТСКО-РЕКРЕАЦИОНОГ И  
ЗДРАВСТВЕНО-РЕХАБИЛИТАЦИОНОГ  
ЦЕНТРА "БАЊИЦА"  
-НАЦРТ ПЛАНА-

ЛЕГЕНДА:

-  ГРАНИЦА ПЛАНА
-  ГРАНИЦА КАТАСТАРСКОГ ОПШТИНЕ

ОПШТИНСКИ УРЕД ЗА УRBANIZACIJU, GRAĐEVINARSTVO, KOMUNALNE DELATNOSTI I INŽENJERING КОМУНИКАЦИОНЕ СЛУЖБЕ		ОПШТИНСКИ УРЕД ЗА РАЗВОЈ, УRBANIZACIJU I GRAĐEVINARSTVO	
ЕЛАБОРАТ ИЗМЕНА И ДОПУНА ПДР-а СПОРТСКО-РЕКРЕАЦИОНОГ И ЗДРАВСТВЕНО-РЕХАБИЛИТАЦИОНОГ ЦЕНТРА "БАЊИЦА"		Савешно израђено од стране одговорних стручних радника	
ПРИЛОГ ПЛАН МРЕЖЕ ИНФРАСТРУКТУРЕ		Редитељ: Милош Стојић, дип.инж.град. Аутор: Милош Стојић, дип.инж.град. Уредник: Милош Стојић, дип.инж.град. Уредник: Милош Стојић, дип.инж.град.	
Шкала: 1:2500		Датум: V 2023	
Лист: 7			